



GÎTE LE BROCCQ - BENESSE-MAREMNE

GÎTE LE BROCCQ - BENESSE- MAREMNE - LANDES ATLANTIQUE SUD

Location de vacances pour 14 personnes à Benesse-
Maremne - Landes Atlantique Sud

<https://gitelebrocq-landes.fr>



Céline Peixoto

+33 6 09 26 00 34

A Gîte Le Brocq - Benesse-Maremne : 601
B Route de Sarailot 40230 BENESE-MAREMNE





Gîte Le Brocq - Benesse-Maremne

☆☆☆



Maison



14

personnes



4

chambres



145

m²



Le Brocq maison familiale idéale pour recevoir entre 4 et 14 personnes pour se détendre à la campagne, profiter de cette ancienne ferme rénovée avec un parc arboré et fleuri de 10 000 m². Proche des plages, lac et océan de Capbreton à 10 minutes et d'Hossegor ou Seignosse à 15 minutes. Avec ses 4 chambres et 3 salles de bains, un grand salon séjour avec cheminée (bois à disposition dans la grange) et la cuisine ouverte, vous apprécierez vos vacances. Petits et grands pourront s'amuser : grande balançoire, nid d'oiseau, cages de foot, trampoline, dôme de jeu de plein air et terrasse... et côté sud piscine, salon de jardin avec barbecue. Dans la grange, vous trouverez un espace détente avec sauna et spa chacun pour 6 personnes et un espace multi jeux avec panier de basket, table de ping-pong, babyfoot, jeux de balle, cuisine pour enfants et de nombreux autres jeux.



Pièces et équipements

Chambres

Chambre(s): 4
Lit(s): 0

dont lit(s) 1 pers.: 3
dont lit(s) 2 pers.: 5

Salle de bains / Salle
d'eau

WC

Cuisine

Autres pièces

Media

Autres équipements

Chauffage / AC

Exterieur

Divers


Infos sur l'établissement

 *Communs*

 *Activités*

 *Réseaux*

 *Stationnement*

 *Services*

 *Extérieurs* Piscine privative

A savoir : conditions de la location

Arrivée

Départ

*Langue(s)
parlée(s)*

*Annulation/
Prépaiement/
Dépot de
garantie*

*Moyens de
paiement*

Ménage

*Draps et Linge
de maison*

*Enfants et lits
d'appoints*

*Animaux
domestiques*

Les animaux ne sont pas admis.

Tarifs (au 15/12/23)

Gîte Le Brocq - Benesse-Maremne

Aucun tarif renseigné (contactez le propriétaire)

Mes recommandations

Que faire à Landes Atlantique Sud

Les Spots

OFFICE DE TOURISME LANDES ATLANTIQUE SUD
WWW.LANDESATLANTIQUESUD.COM



Pizzeria Le Pin des Pizz

+33 5 58 48 86 93
59 Route de Bayonne

0.4 km
BENESSE-MAREMNE



Pizzas artisanales cuites au feu de bois, bruschettas, salades, desserts maison. Ouvert 7/7 en saison. Fermé le mardi et dimanche midi hors saison.



L'Estaminet

+33 5 58 42 74 94
1064 Rte de Bayonne

0.6 km
BENESSE-MAREMNE



Ouvert tous les jours midi et soir. Carte. Cuisine régionale. Grande terrasse.



Mur à gauche

+33 5 58 72 51 38

BENESSE-MAREMNE



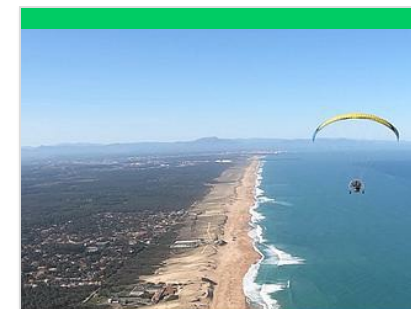
Skate Park

Allée d'Aouce

0.4 km
BENESSE-MAREMNE



Skate park composé d'un "bowl" en forme de trèfle à deux niveaux de profondeur différentes. En accès libre.



XL Paramoteur

+33 7 55 67 46 02
1329 chemin du Hagna
<http://www.xlparamoteur.fr>

2.3 km
BENESSE-MAREMNE



XL PARAMOTEUR vous emmène découvrir la côte océanique, les forêts et les lacs des Landes à bord de l'ULM le plus sécurisant. Vous volerez à 500m de hauteur et à 50 km/h, en plein air (sans cockpit ni verrière) pour pleinement profiter des paysages et de la sensation de liberté que procure le vol sous une aile de type parapente. Votre pilote commentera votre balade aérienne en décrivant notre région sous ses aspects culturels et historiques. A bientôt en l'air... Activité sur réservation, soumise aux conditions de météo.

Mes recommandations (suite)

Que faire à Landes Atlantique Sud

Les Spots

OFFICE DE TOURISME LANDES ATLANTIQUE SUD
WWW.LANDESATLANTIQUESUD.COM



Hey Dude

+33 6 09 80 08 79

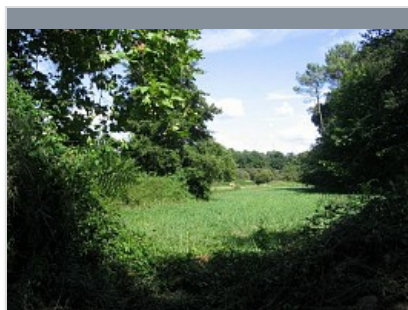
32 Impasse du Couchant

<http://www.heydubike.com/>

2.5 km
📍 ANGRESSE



Location - Livraison à domicile Fat bike électrique Ce vélo électrique à pneus extra larges vous emmènera sur tous les terrains confortablement tout en ménageant vos efforts grâce à son puissant moteur électrique. Sa batterie Samsung 21Ah à très grande capacité vous permettra de parcourir jusqu'à 100 Kms de paysages côtiers et forestiers. La position offerte et sa selle large confortable vous donneront envie d'aller toujours plus loin pour une promenade de quelques heures à la randonnée en itinérance : Coté mer : Les plages landaises de Labenne, Capbreton, Hossegor, Seignosse, Soustons, Vieux Boucau, Messanges Coté vert : Les forêts sauvages de pins et chênes liège entourant les Etangs de Hardy, de l'Etang blanc, la réserve naturelle de l'Etang Noir Les Barthes de Montbardon de Soorts Hossegor à Angresse La réserve naturelle du marais d'Orx



A Orx, Circuit du Moulin de Tey

+33 5 58 77 12 00

Direction Saubrigues, 200 m à l'Est
place église

3.2 km
📍 ORX



Les Barthes

Rue des Barthes

3.7 km
📍 HOSSEGOR



Milieu humide typique, les Barthes contrastent avec la traditionnelle forêt landaise. Les barthes sont des prairies marécageuses. Ces 50 hectares composés de tourbes gorgées d'eau constituent un écosystème rare et protégé. On trouve dans ses espaces quantité d'oiseaux, d'insectes, de papillons ainsi qu'une flore luxuriante. Classées en partie Espace Naturel Sensible (ENS), les barthes sont entretenues et préservées par la Fédération départementale de chasse (entretien) et par la commune (réseau hydraulique et aménagement). Une promenade de 3,7 km accessible a été réhabilitée. Une signalétique informative présente la richesse et la variété de la faune et la flore de cet écosystème.



Réserve Naturelle du Marais d'Orx

+33 5 59 45 42 46

1005, Maison du Marais

<http://www.marais-orx.fr>

5.9 km
📍 LABENNE



Espace naturel protégé. Site ornithologique majeur. Ancien polder créé sous Napoléon III et asséché à des fins agricoles, le site est aujourd'hui une vaste zone humide protégée, d'importance internationale, européenne et nationale qui accueille une grande diversité d'oiseaux d'eau et une faune diversifiée inféodée aux zones humides (Cistude d'Europe, Spatules blanches, Balbuzard pêcheur, canards...). Le site est aménagé pour proposer des conditions de découverte et d'accueil du public optimales (accès aux personnes à mobilité réduite) : observatoire, platelages et passerelles, sentier d'interprétation, exposition permanente. Accès au "circuit découverte" en accès libre et gratuit. Visites guidées sur rendez-vous. Expositions permanente et temporaires. Boutique. Location de jumelles, prêt de fauteuil roulant. Réhabilitation : Orx (même terrain)



